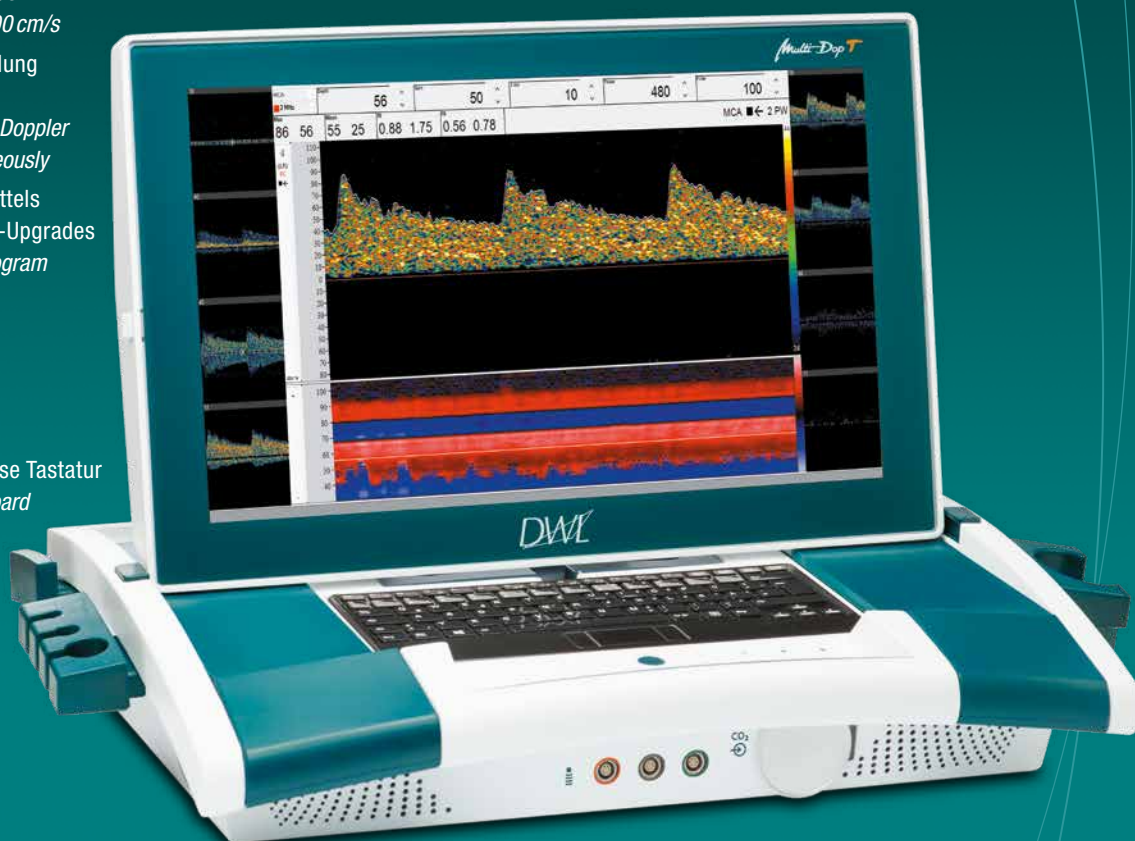


## Dynamisch und enorm vielseitig. *Dynamic and extremely versatile.*

- DWL® Dopplertechnologie mit höchster Signal und Bildqualität und Doppler-M-Mode  
*DWL® Dopplertechnology with best signal and image quality and Doppler-M-Mode*
- Messbereich bis 1200 cm/s  
*Measurement range to 1200 cm/s*
- Synchrone Tiefen-Darstellung mit 9 Spektrenfenster  
*Multi-Depth display with 9 Doppler spectra windows simultaneously*
- Individuell erweiterbar mittels Programm-Optionen und -Upgrades  
*Individual extensible by program options and upgrades*
- Integriertes Touchscreen mit Tablet-Funktion  
*Integrated touchscreen with tablet function*
- Herausnehmbare, kabellose Tastatur  
*Removable, wireless keyboard*
- Optional mit integriertem CO<sub>2</sub>-Modul  
*Optional with integrated CO<sub>2</sub> module*
- Kompakt und tragbar  
*Compact and portable*





Integriertes Display  
mit Tablet-Funktion  
*Integrated display  
with tablet function*

Ablagefach für multi-  
funktionelle Fernbedienung  
*Storage for multifunctional  
remote control*



Hochauflösender  
Touchscreen  
*High Resolution  
touchscreen*

Kabelführung  
zum Aufwickeln  
von Sonden- und  
Systemkabeln  
*Cable duct for  
winding probe and  
system cables*

Herausnehmbare,  
kabellose Tastatur  
*Removable, wireless  
keyboard*

Halterung für Gel-  
flasche beidseitig  
flexibel montierbar  
*Flexible reversible  
holder for gel bottle*

Halterung für Sonden,  
beidseitig flexibel  
montierbar  
*Flexible reversible  
holders for probes*

Sondenanschlüsse für  
1/2/2+2.5/4/8/16 MHz  
*Probe connectors for  
1/2/2+2.5/4/8/16 MHz*

Vollintegriertes CO<sub>2</sub>-Modul  
*Fully integrated CO<sub>2</sub> module*

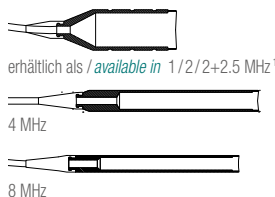
Kompakt und tragbar  
*Compact and portable*



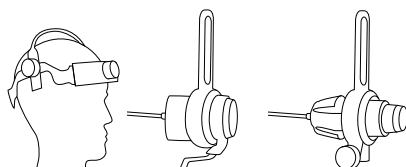
# Multi-Dop® T digital

Gehäuse / <i>Housing</i>	Kunststoff / <i>Plastic</i>
Abmessung L x B x H / <i>Dimension L x W x H</i>	49.8 x 40.5 x 14.5 cm
Gewicht / <i>Weight</i>	10.2 kg
Doppler-Frequenzen (MHz) / <i>Doppler frequencies (MHz)</i>	PW: 1 / 2 / 2 + 2.5 <sup>1</sup> / 16 PW & CW: 4 / 8
Doppler-Kanäle / <i>Doppler channels</i>	1-2
Spektrfenster / <i>Spectra windows</i>	1-9
Doppler-M-Mode	●
Tiefen / <i>Gates</i>	max. 8000
Audio playback	●
Kontinuierliche Spektren-Aufzeichnung / <i>Continuous spectra recording</i>	●
Report generator	●
Internes Display / <i>Display built-in</i>	43,9 cm (17.3")
Auflösung / <i>Resolution</i>	1920 x 1080 Full HD
USB-Fernbedienung / <i>USB remote control</i>	●
Festplatte / <i>Hard disk</i>	> = 1 TB SATA
Speichermedium / <i>Storage medium</i>	128 GB SSD
USB-Anschlüsse / <i>USB ports</i>	4 x 2.0 4 x 3.0
Ethernet	2x 10 / 100 / 1000 MBit
Grafikkartenausgang / <i>Graphic card interface</i>	DVI, DP
Analoge Eingänge / <i>Analog inputs</i>	8
Analoge Ausgänge / <i>Analog outputs</i>	4
Digitale Schnittstelle / <i>Digital interface</i>	Philips IntelliBridge
Internes CO <sub>2</sub> -Modul / <i>Internal CO<sub>2</sub> module</i>	optional
Betriebssystem / <i>Operating system</i>	Windows® 10
Offline Reader Software	●
Fernwartung / <i>Remote Support</i>	●
Sicherung-, Wiederherstellungs- und Datenrettungssoftware / <i>Drive Backup Software</i>	●
DWL® Datenbank / <i>DWL® database</i>	●
Archivierung extern / <i>Archiving external</i>	USB / CD / DVD / NET
Daten-Export / <i>Data export</i>	UTF-8 ASCII
Doppler-Rohdaten-Export / <i>Doppler raw data export</i>	●
Touchscreen	PCAP Multi-Touch
Wireless	WLAN (b,g,n,a,c) Bluetooth 4.1
DICOM	optional

## Handgehaltene Sonden / *Handheld probes*



## Sondenfixationen / *Probe fixations*



1/2/4 MHz,  
2+2.5 MHz<sup>1</sup>  
1/2 MHz

## Mikrosonden / *Microprobes*

16 MHz erhältlich als / *available in*  
Standard / Einmal-Sonde<sup>1,2</sup>, *standard / disposable probe*<sup>1,2</sup>



Sondennavigator<sup>1,2</sup> / *Probe navigator*<sup>1,2</sup>

## Software Module / *Software Modules*

- Routine
- + Monitoring
- + NMA®
- + Upgrade Emboli Detection
- + Upgrade CO<sub>2</sub> / Vasomotor
- + Upgrade Evoke-Flow
- + Upgrade Emboli Differentiation<sup>1</sup>

+ = optional

## Grundausstattung / *Basic configuration*

Digitales DWL® Doppler-Gerät mit Routine Software und Doppler-M-Mode, Touchscreen, Fernbedienung, Sondenhalter, herausnehmbare kabellose Tastatur, Netzkabel, Geflaschenhalter.

*Digital DWL® Doppler device doppler device with routine software incl. Doppler M-Mode, touchscreen, remote control, probe holder, removable wireless keyboard, power cable, holder for gel bottle.*

## Weiteres Zubehör / *Additional accessories*

Vollintegriertes CO<sub>2</sub>-Modul, Systemwagen, frei konfigurierbarer Fußschalter, analoges In- und Output-Kabel.

*Fully integrated CO<sub>2</sub> module, system cart, configurable footswitch, analog in- and output cable.*

## MDD Klasse / *MDD Class*

IIa: System + Sonden / *System and probes*

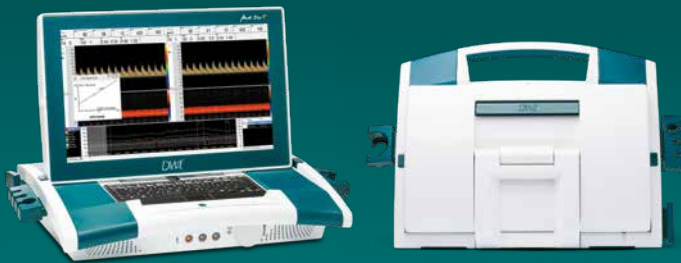
III: 16 MHz ☒<sup>1,2</sup>



**Hersteller / Manufacturer**

Compumedics Germany GmbH  
Josef-Schuetzler-Strasse 2  
78224 Singen  
Deutschland / Germany

info@dwl.de  
www.dwl.de



# Multi-Dop<sup>®</sup> T digital

Compumedics Germany GmbH ist zertifiziert nach ISO 13485 und wendet Anhang II, Abschnitt 3 der Richtlinie 93/42/EWG über Medizinprodukte an. Multi-Dop, EZ-Dop, Doppler-Box, DiaMon, NMA, DWL und das DWL-Logo sind Warenzeichen von Compumedics Germany GmbH. Compumedics und das Compumedics-Logo sind Warenzeichen von Compumedics Limited, Australia. Windows ist ein Warenzeichen von Microsoft Corporation. Patent US6,425,866 EP0998222, US6,344,024 EP0981764. GTIN: Multi-Dop T digital 04260493310062, Multi-Dop T digital mit CO<sub>2</sub>-Mess-Modul 04260493310079. Technische Änderungen vorbehalten.

<sup>1</sup> Nicht erhältlich in USA, <sup>2</sup> Handelsware

*Compumedics Germany GmbH is certified in accordance with ISO 13485 and applies according to Annex II, Section 3 of the Directive 93/42/EEC on Medical Devices. Multi-Dop, EZ-Dop, Doppler-Box, DiaMon, NMA, DWL and the DWL logo are trademarks of Compumedics Germany GmbH, Compumedics and the Compumedics logo are trademarks of Compumedics Limited Australia. Windows is a trademark of Microsoft Corporation. Patent US6,425,866 EP0998222, US6,344,024 EP0981764. GTIN: Multi-Dop T digital 04260493310062, Multi-Dop T digital with CO<sub>2</sub> module 04260493310079. All specifications are subject to change without notice.*

<sup>1</sup> Not available in USA, <sup>2</sup> Merchandise

**Tochtergesellschaft von / Affiliate of :**



**Compumedics Divisions**

